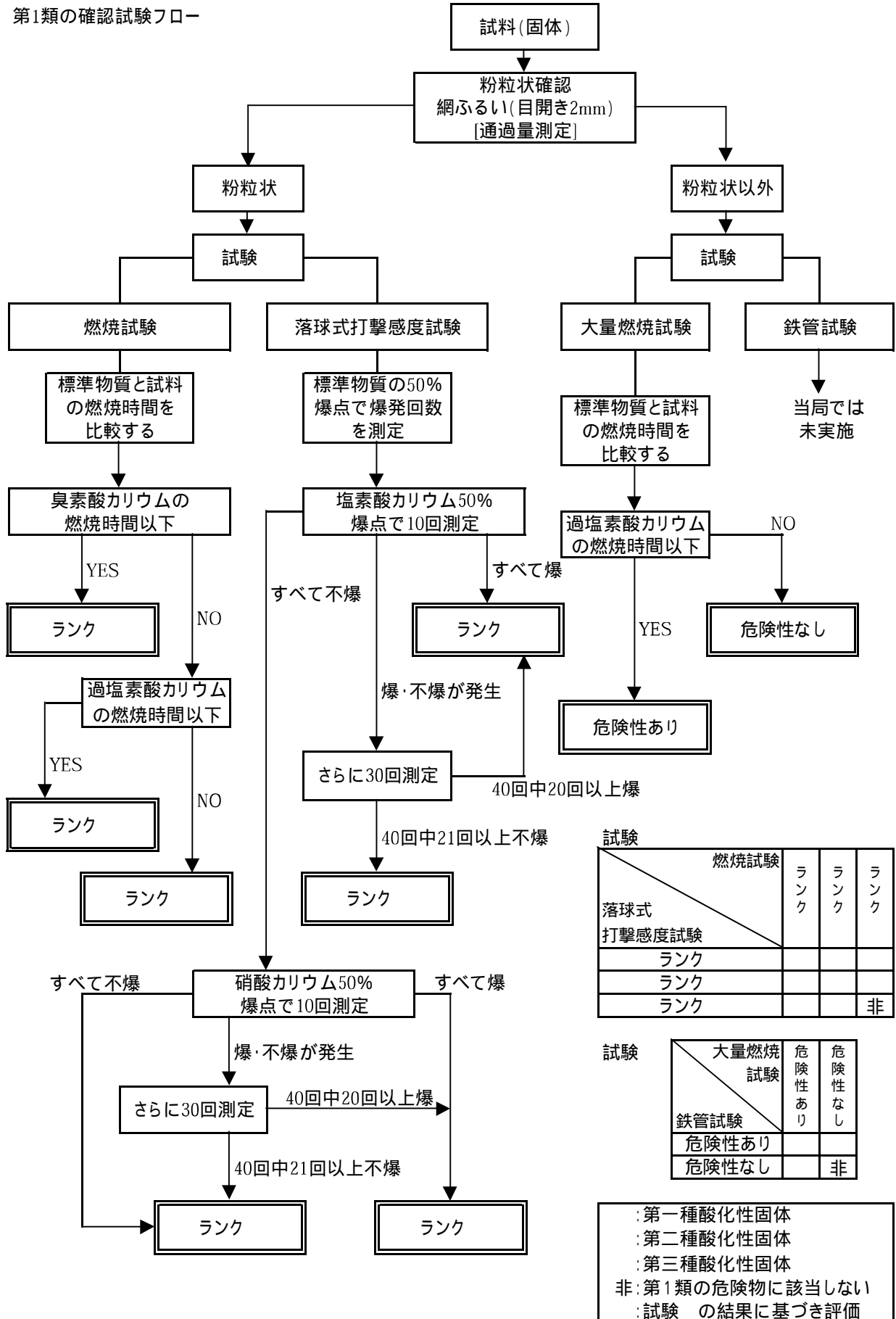


第1類の確認試験フロー



試験

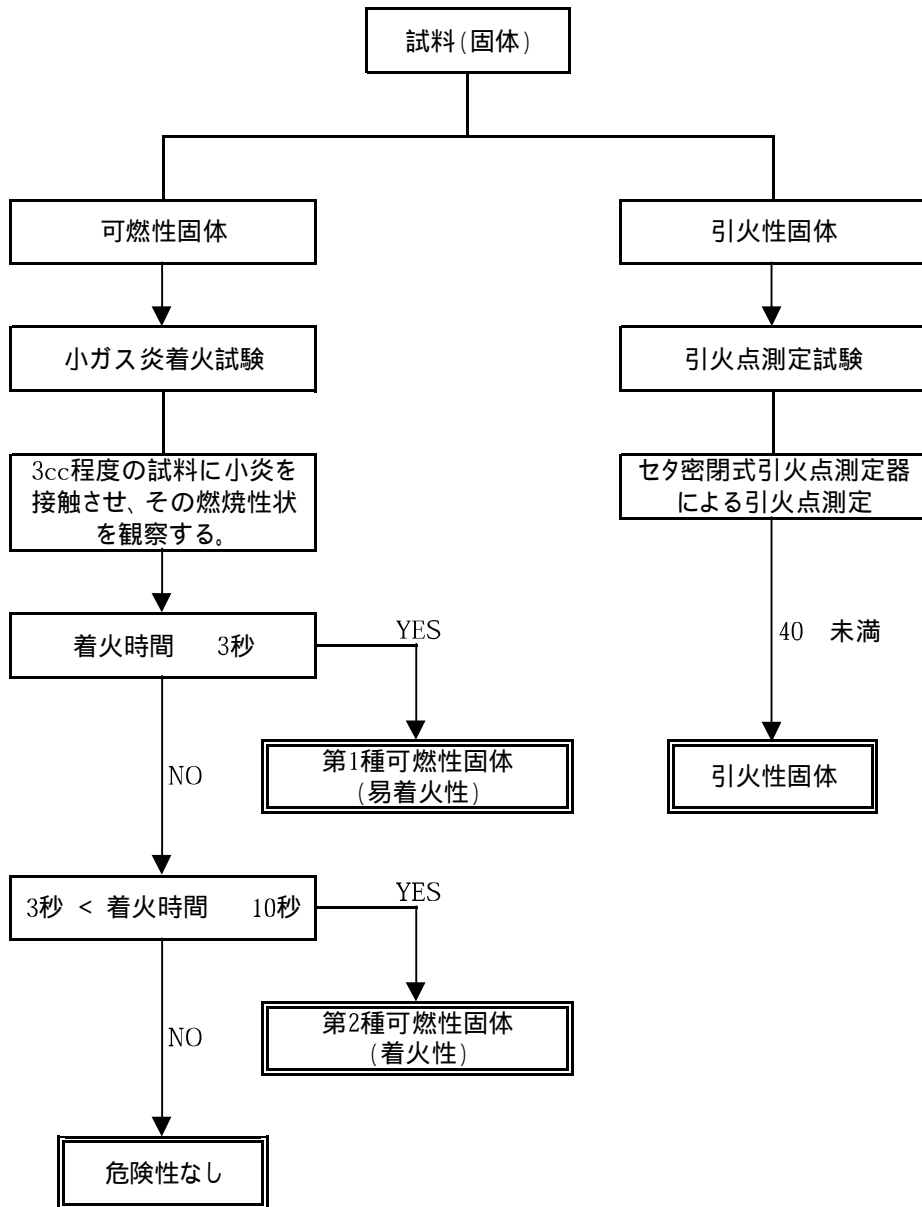
	燃焼試験			
落球式 打撃感度試験	ランク	ランク	ランク	
ランク				
ランク				
ランク				非

試験

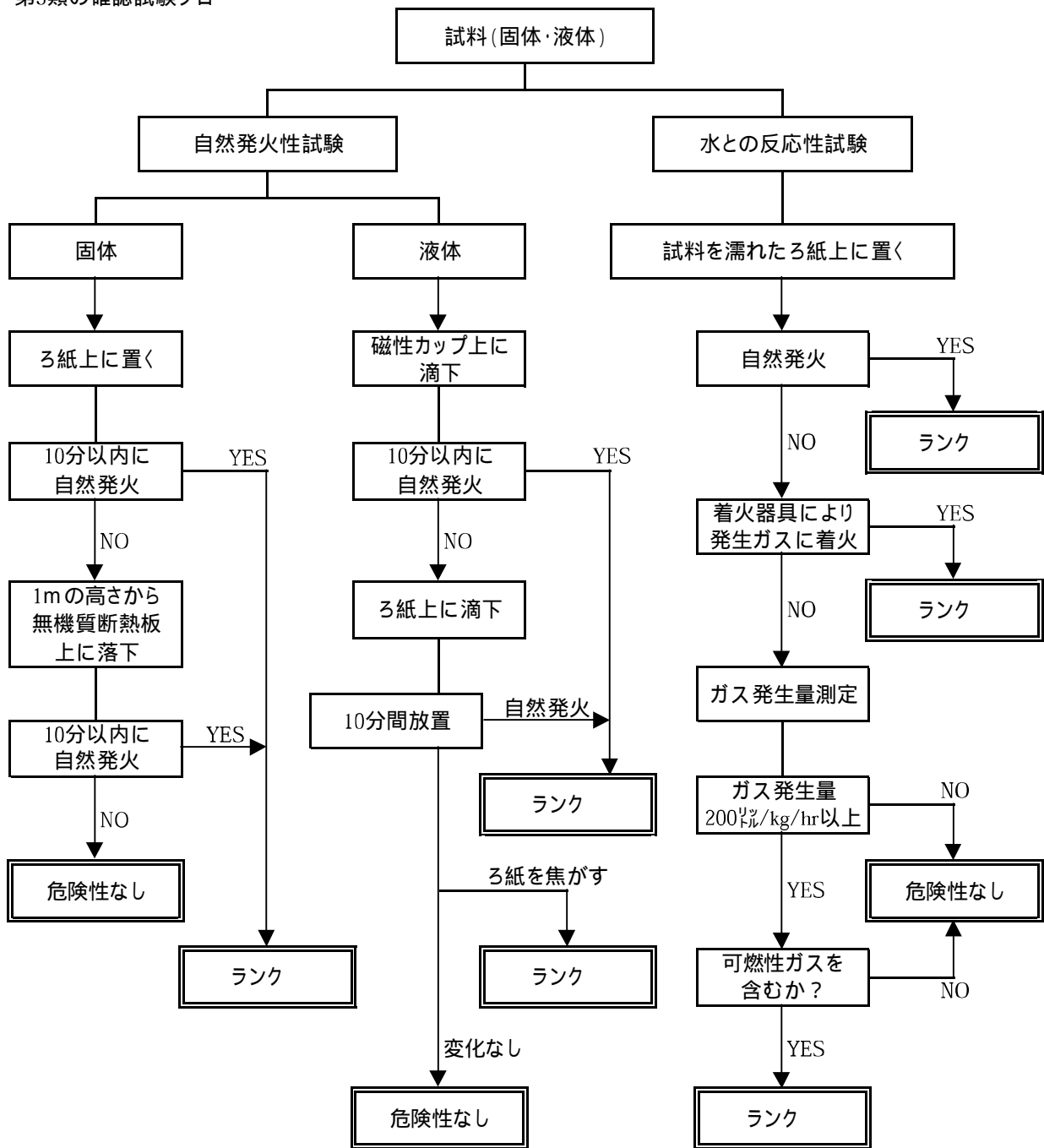
	大量燃焼 試験	危険性 あり	危険性 なし
鉄管試験	危険性あり		
危険性なし			非

: 第一種酸化性固体
 : 第二種酸化性固体
 : 第三種酸化性固体
 非: 第1類の危険物に該当しない
 : 試験の結果に基づき評価

第2類の確認試験フロー



第3類の確認試験フロー

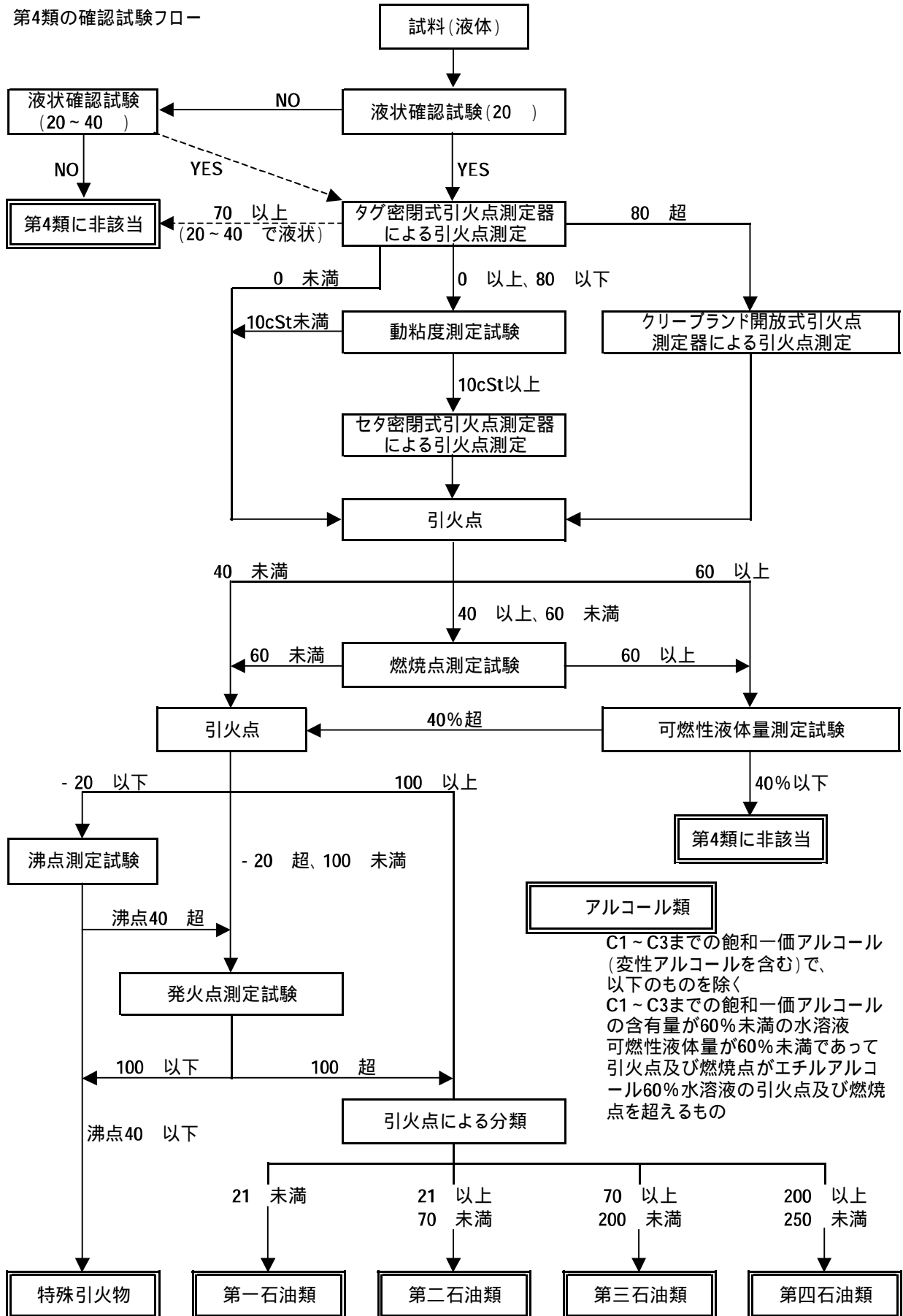


危険性の評価

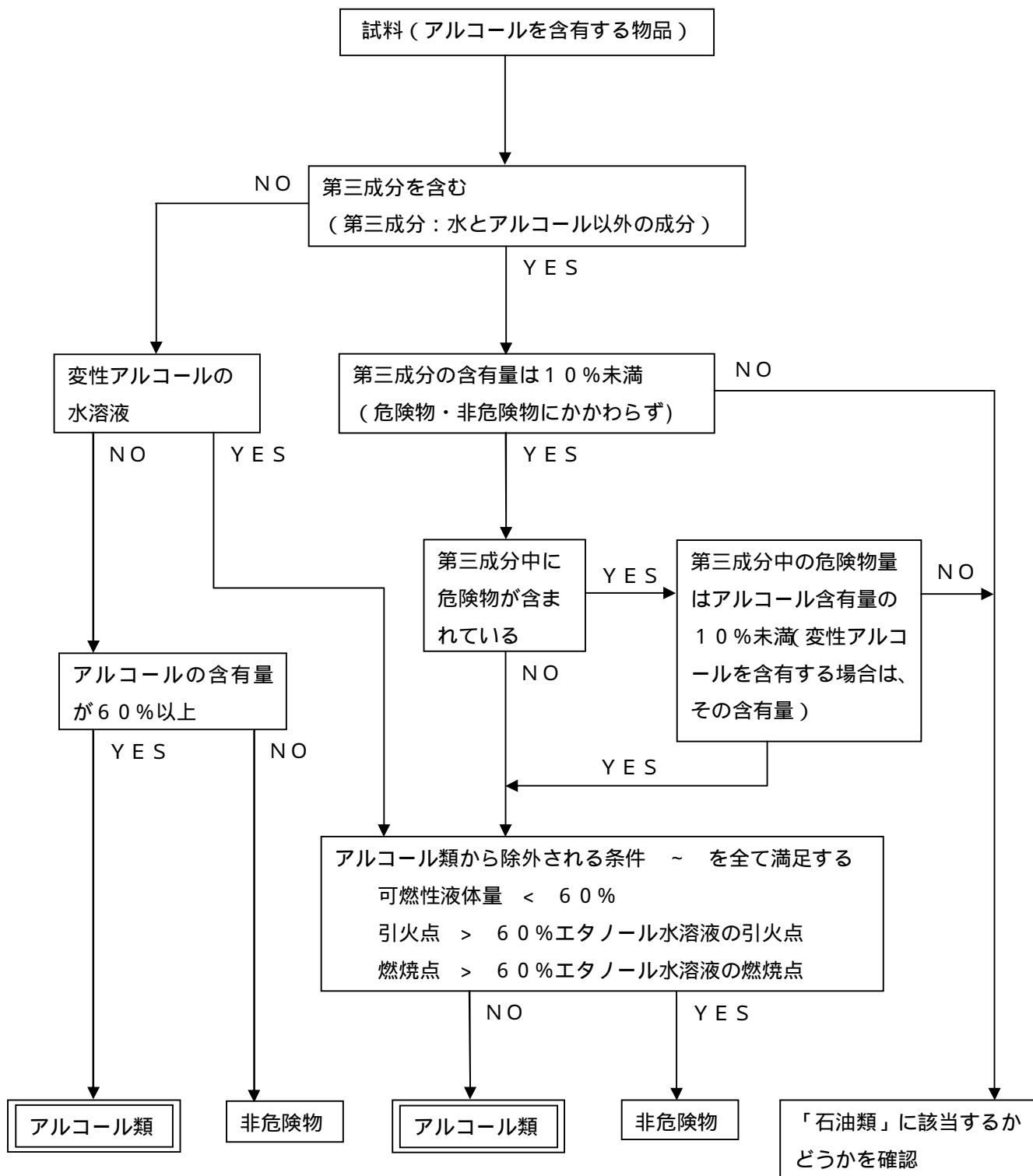
	水との反応性試験	ランク	ランク	ランク	危険性なし
自然発火性試験					
ランク					
ランク					
危険性なし					非

: 第1種自然発火性物質及び禁水性物質
 : 第2種自然発火性物質及び禁水性物質
 : 第3種自然発火性物質及び禁水性物質
 非: 第3類の危険物に該当しない

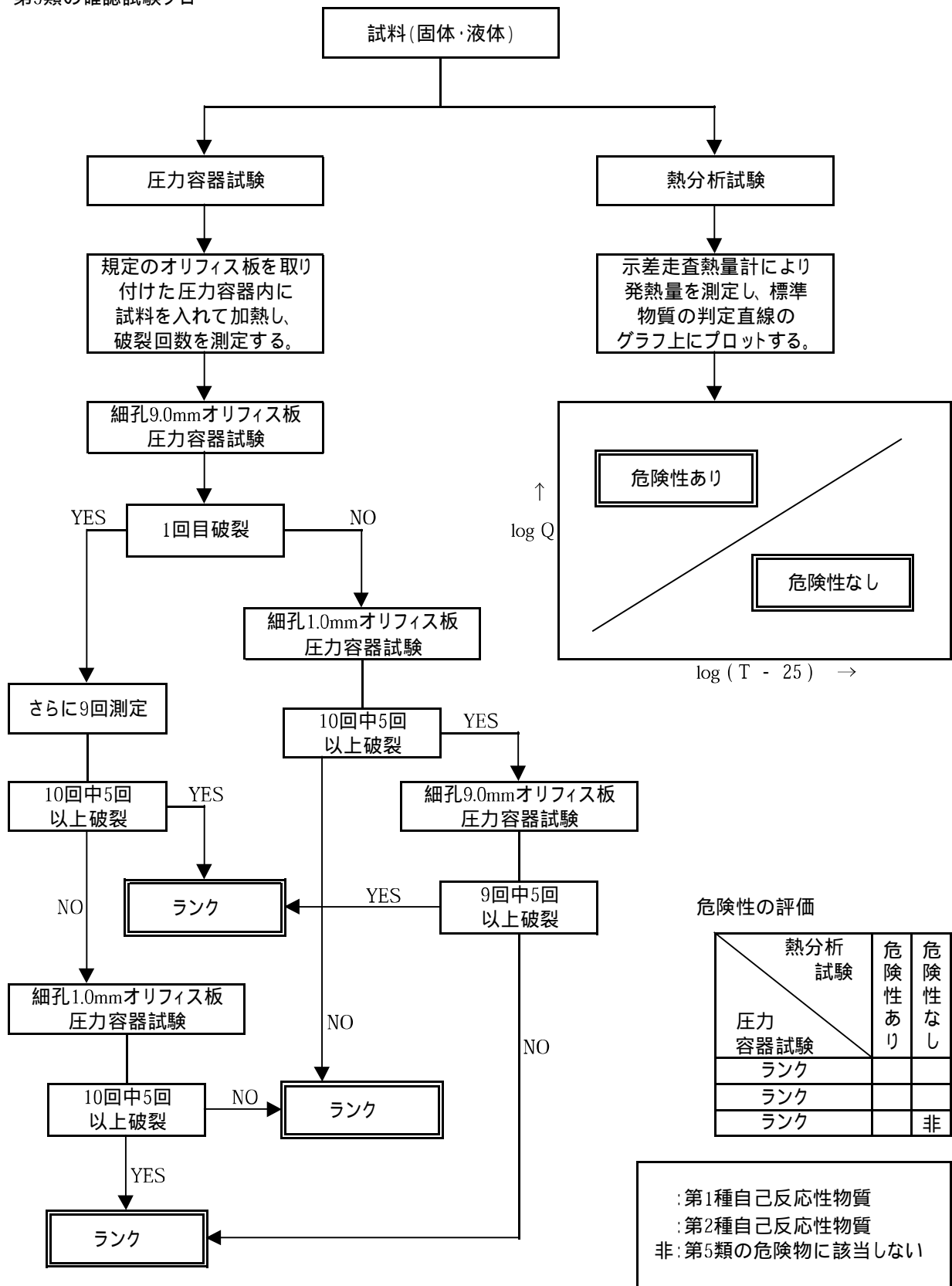
第4類の確認試験フロー



アルコール類の確認試験フロー



第5類の確認試験フロー



危険性の評価

	熱分析試験	危険性あり	危険性なし
压力容器試験	ランク		
	ランク		
	ランク		非

: 第1種自己反応性物質
 : 第2種自己反応性物質
 非 : 第5類の危険物に該当しない

第6類の確認試験フロー

